

Gehäuse \ Abmessungen (mm)	A	B	C
Beton	91	46	60
Holz	76	33	59
Kork	76	33	59
Keramik	67	30	61
Raysin (*)	79	33	59

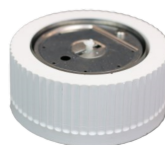
(*) Raysin ist eine lebensmittelneutrale Gießmasse aus Calciumsulfat.
Im Vergleich zu Gips ist es stabiler und schwerer und ergibt glatte Oberflächen.



Holz



Kork



Raysin



Porzellan



Beton